

**م / اعلان طلبية شراء (2023/9614)**

تعلن شركة مصافي الجنوب ( شركة عامة ) طلبيات شراء كما في ادناه فعلى الراغبين بالتجهيز التقديم على الطلبيات المعلنة سحب استمارة العروض وكذلك الشروط والمواصفات واي مرفقات اخرى وأملانها ( سعر المفرد والمجموع رقما وكتابة مع تثبيت التاريخ وكذلك التوقيع والختم الحي على استمارة العروض وكذلك الشروط والمواصفات وكافة المرفقات) ويرفق مع العرض المستمكات البيانات ادناه:  
1-نسخة حديثة مصورة من هوية غرفة التجارة بالنسبة للمكاتب.

2-نسخة مصورة من هوية تصنيف بالنسبة للشركات.

3-نسخة مصورة من هوية الأحوال المدنية أو البطاقة الوطنية. للمدير المفوض

4-نسخة مصورة من بطاقة السكن. 5-شهادته تأسيس الشركة

**6- تزويدنا بعنوان كامل ودقيق للمجهز او الشركة واقرب نقطه داله ورقم الهاتف ويلتزم**

**مقدم العطاء بتثبيت عنوانه و إيميل فعال كتابه في ورقه مستقله طباعه ومختوم .**

7-تقديم هوية ضريبية نافذة المفعول عند تقديم العروض وكذلك عند صرف المستحقات

يتم وضع العروض والمتمسكات والبيانات اعلاه في مغلف ويعنون الى شركة مصافي الجنوب / قسم العقود والمشتريات ويثبت عليه المعلومات التالية :-

أ- رقم الطلبية وتاريخها .ب- موضوع الطلبية .ج- تاريخ الغلق.

د- اسم الشركة المقدمة مع الختم على طرفي المغلف .

و- مراجعة مقر الشركة الكائن في الشعبة / استعلامات الشركة الخارجية لغرض تسليم العروض في الصناديق المخصصة علما اخر موعد لتسليم العروض قبل الساعة الثانية عشر ظهرا من يوم الغلق .

عملية فساد او احتيال او تواطئ سوف تلغى الاستمارة المقدمة ويتم ايقاف التعامل مع تلك 8- في حالة قيام الشركات او المكاتب بأي المكاتب او الشركات ويتم اتخاذ كافة الاجراءات القانونية بحقهم .

9- في حالة مصادفة يوم الغلق عطلة رسمية وعدم وجود دوام لأي سبب كان يؤجل موعد الغلق الى اليوم الذي يليه .

10- يكون تواجد لجنة استلام العروض ايام (الاحد - والثلاثاء - والخميس ) من كل اسبوع

11- اعتبار تاريخ التبليغ عن طريق الايميل بداية فتره التجهيز على الإحالة

12- يكون تفريغ المواد داخل المخازن الشركة (واصله داخل المخزن) مع العمال

13- بإمكان المجهزين المخولين الراغبين في الحضور أثناء عملية سحب وفتح العروض الحضور الى مقر الشركة بعد الساعة 12 ظهرا ليوم الغلق .

14- يجب ان يكون هناك عرض فني ليتم المطابقة .

15- على جميع شركات تنفيذ الاعمال مع شركتنا تخصيص مشرف سلامه من قبلكم لديه الخبرة بالعمل في القطاع النفطي (يجب ان يمتلك شهادته في السلامة بالمواقع النفطية )

ت	رقم الطلبية	المواد المطلوبة	تاريخ الغلق
1	2023/9614	سايفون	2025/1/16
		وحسب استمارة العروض المرفقة	

مدير قسم العقود والمشتريات

جيدر زكي خليل

مسؤول شعبة الشراء المباشر

مرتضى عبد السالم نعمه

جيدر عبد الحمير عبد الصالح

نسخة من العقود والمشتريات

قسم تقنية المعلومات لغرض التصديق الإلكتروني... مع التقدير

لجنة استلام العروض... للعلم لعلم

حسين جاسم الهادي

7/1/2025

رقم الطلبية : 2023/9614

شركة مصافي الجنوب (شركة عامة)

تاريخ تنظيم الاستمارة : 2025/1/7

السادة المحترمين

ترغب الشركة شراء المواد المدرجة ادناه راجين تثبيت الاسعار الفقرات المتوفرة و اعادة الطلب موقع من قبلكم قبل نهاية الدوام الرسم ليوم ملاحظة/ في حال تجاوز مبلغ الاحالة عن 50,000,000 دينار فقط خمسون مليون ،دينار يتوجب تنظيم عقد مع الشركة يتضمن تقديم المستمسكات المطلوبة وفق تعليمات تنفيذ العقود الحكومية رقم 2 لسنة 2014 يرفق مع العرض نسخة من هوية غرفة التجارة مع الهوية الضريبية نافذة

ت	الموصفات	الكمية المطلوبة	المنشأ المطلوب	فتره التجهيز	سعر المفرد بالدينار	الملاحظات
1	سايفون	4	اوربي-امريكي-ياباني	3 اشهر	رقماً	كتابة
	وحسب المواصفات المرفقة				المبلغ الاجمالي رقماً	
					المبلغ الاجمالي كتابه	

- ملاحظة/ مدة نفاذية العرض لا تقل عن ثلاث (3) اشهر
- يمنع الحك و الشطب و التصحيح بالاستمارة
- يغلق و يختم الظرف من قبل المجهز

اسم المجهز :  
توقيع المجهز :  
التاريخ :  
ختم المجهز :



يتبع لطفا (2-1)

## شروط التجهيز لطلبات الشراء المباشر

- 1- يلتزم مقدم العطاء الذي تحال عليه الطلبية بتجهيز الشركة بالمواد المحددة مواصفاتها و منشئها في استمارة طلب الاسعار المرفقة و الذي يعتبر جزء لا يتجزأ من هذه الطلبية كما و يلتزم بان تكون كافة المواد جديدة و غير مستعملة الا اذا ورد غير ذلك .
  - 2- تدون اسعار العطاء بالعدد رقماً و كتابة و يكون السعر لوحده لكل فقرة كما هو مدون في استمارة طلب الاسعار دون تغيير او تعديل و يجب ان تكون الشروط و استمارة الاسعار المختومة بختم شركة مصافي الجنوب و موقعة من قبل مقدم العطاء و ختم المحل او الشركة عليه .
  - 3- لا يجوز الحك او الشطب في استمارة طلب الاسعار و كل تصحيح في الاسعار او غيره يجب اعادة كتابته رقماً و كتابةً و التوقيع اذاه .
  - 4- يلتزم مقدم العطاء الذي تحال عليه الطلبية بتجهيز كافة المواد المطلوبة خلال ( ) يوم تبداً من تاريخ التبليغ بالإحالة و بعكسه فانه يتحمل غرامة تأخيره يتم احتسابها لاحقاً حسب المعادلة (مبلغ الطلبية/مدة العقد\*10%) على ان لا يتجاوز مجموع الغرامات التأخرية عن 10% من قيمة الطلبية و في حالة التجاوز يحق للشركة تنفيذ الطلبية على حساب المجهز،
  - 5- تستلم المواد بعد فحصها من قبل لجنة فنية مختصة في الشركات تؤيد صلاحيتها للعمل و اذا ظهر عدم صلاحيتها او عدم مطابقتها للمواصفات المطلوبة يلتزم المجهز بتبديل هذه المادة و بنفس المواصفات المطلوبة و خلال فترة اسبوع من تاريخ التبليغ بعدم المطابقة و بعكسه يتم تحميله الغرامات التأخرية المنصوص عليها في الفقرة (4) اعلاه .
  - 7- يتم صرف مستحقات المجهز بعد تسلم كافة المواد وفق المواصفات و الشروط المطلوبة و اصدار استمارة المطابقة و مستندات الاستلام النهائية .
  - 8- الشركة غير ملزمة بقبول اوطأ العطاءات و الطلبية قابلة للتجزئة حسب اوطأ الاسعار .
  - 9- يلتزم مقدم العطاء بتثبيت عنوانه ورقم هاتفه و إيميل فعال و التوقيع على كافة الشروط و جداول للطلبية .
  - 10- يحق للشركة اهمال اي عطاء لا تتوفر فيه الشروط المطلوبة كما يحق لها الغاء الطلبية .
- اطلعت على الشروط اعلاه



- الاسم الكامل :
- العنوان الكامل :
- رقم الهاتف الفعال :
- لتوقيع:
- E mail :

ط.ب. ١١٤٦/٩٧١٤



- الطلبية تحتوي على مخططات .
- المنشأ ( اوريبي , امريكي , ياباني )
- الكمية ( 4 ) .
- الشركات المصنعة : John Crane , Eagle Burgmann
- AES Seal , Seal tic .
- الطلبية عاجلة جداً وفترة التجهيز 3 اشهر .

لأجراء اللازم من قبلكم

مع التقدير ...

المرفقات :-

مذك تكم أعلاه .



①

PUMP				
Service: <b>Atmospheric Residue Pump</b>			Item N°: <b>P09 A,B,CT</b> <span style="float: right;">△ 3</span>	
1	Type	<i>centrifugal, Model:3620 S Size:4x8-13A</i>	Manufactured by <i>GOULDS PUMPS</i>	
2	Number Required Operating	<span style="float: right;">△ 2</span> 2	Number Required Spare 1	
3	Driver / Main	<span style="float: right;">△ 3</span> A - electric motor, B - electric motor	Driver / Spare <span style="float: right;">△ 2</span> CT - steam turbine	
4	<b>LIQUID</b>		<b>OPERATING CONDITIONS</b>	
5	Operation	<i>continuous</i>	Capacity Operating <span style="float: right;">△ 2</span> 147 m <sup>3</sup> /h	Ambient Temps. Min./Max. -8/55 °C
6	Liquid	<i>Atm. Residue</i>	Capacity Design <span style="float: right;">△ 2</span> 169 m <sup>3</sup> /h	Relative Humidity Min./Max. 12/90 %
7	Pumping Temperature	350 °C	Discharge Pressure <span style="float: right;">△ 1</span> 13.1 kg/cm <sup>2</sup> g	Altitude (above sea level) 30 m
8	Density (at P. T.)	<span style="float: right;">△ 1</span> 785 kg/m <sup>3</sup>	Suct. Press. Oper./Max. <span style="float: right;">△ 1</span> 2.1/ kg/cm <sup>2</sup> g	Location
9	Vapour Press. (at P. T.)	<span style="float: right;">△ 1</span> 2.98 kg/cm <sup>2</sup> a	Diff. Press. (at oper. cap.) <span style="float: right;">△ 1</span> 11 kg/cm <sup>2</sup>	<input type="checkbox"/> Indoor <input type="checkbox"/> Heated <input type="checkbox"/> Under Roof
10	Viscosity (at P. T.)	0.86 cP	Diff. Head (at oper. cap.) <span style="float: right;">△ 1</span> 140 m (liq.)	<input checked="" type="checkbox"/> Outdoor <input type="checkbox"/> Unheated <input type="checkbox"/> Sun
11	Corr./Eros. due to		NPSH (available) 2.5 m (liq.)	Area Classification
12	<b>PERFORMANCE</b>			
13	Proposal Curve N°		NPSH (required) 2.04 m (liq.)	N° of Stages
14	Speed	2975 RPM	Min. Continuous Flow 81.8 m <sup>3</sup> /h	Suction Specific Speed
15	Nom. Hydraulic Power	67.9 kW	Max. Head Rated Impeller m	Noise Level (at 1m) <85 dBA
16	Efficiency	64.5 %	Max. Power Rated Impeller kW	Estimated Shutoff Press. 14.0 kg/cm <sup>2</sup> g
17	Impeller Diameter	Max. 330 mm	Rated 323 mm Min. 255 mm	Type of Impeller <i>enclosed</i>
18	<b>MATERIALS AND CONSTRUCTION</b>			
19	Applicable Standard	<input checked="" type="checkbox"/> API 610 10 <sup>th</sup> Edition <input type="checkbox"/> Other		<b>NOZZLES</b>
20	Casing Mounting			Size
21	Casing Split	<input type="checkbox"/> Axial <input type="checkbox"/> Radial		Rating
22	Casing Min. Thick./Corr. Allowance	mm		Facing
				Position
				<input checked="" type="checkbox"/> Suction
				8"
				300#
				RF
				<input checked="" type="checkbox"/> Discharge
				4"
				300#
				RF

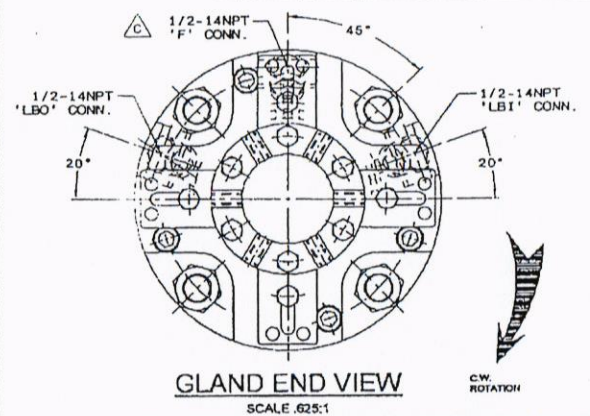
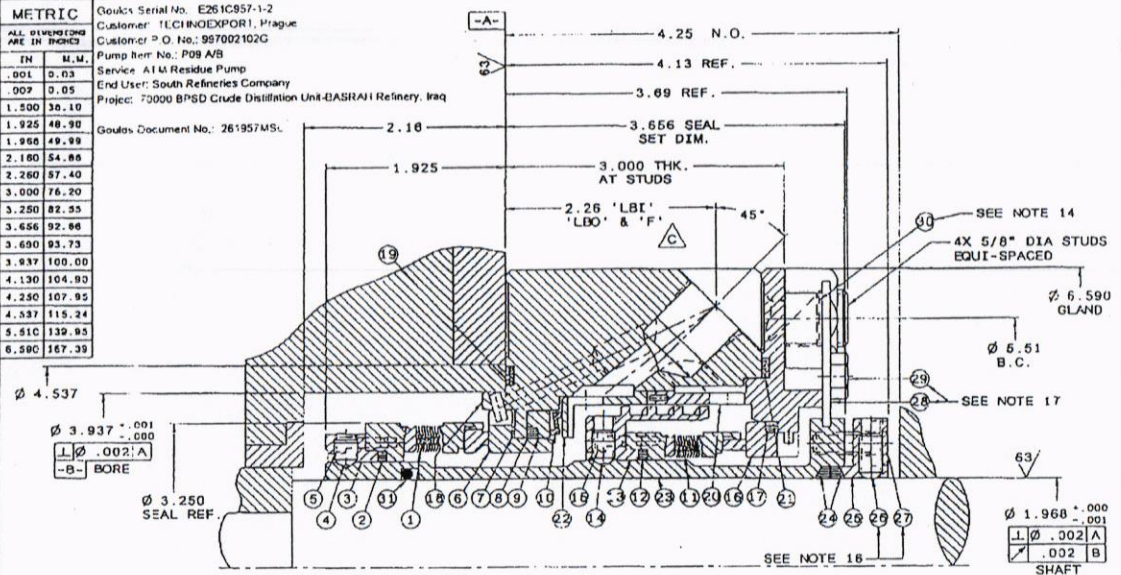
DRAWING No. HSP-1037044-2  
 ISSUE C  
 REVISION: A ORIGINAL ISSUE  
 B 110522-CRA 030008  
 C 110522-CRA 031708

METRIC

ALL DIMENSIONS ARE IN INCHES

IN	M.M.
.001	0.03
.007	0.05
1.000	25.40
1.925	48.90
1.956	49.99
2.180	54.86
2.260	57.40
3.000	76.20
3.250	82.55
3.656	92.96
3.690	93.73
3.937	100.00
4.130	104.90
4.250	107.95
4.537	115.24
5.510	139.95
6.590	167.39

Gould's Serial No. E261C857-1-2  
 Customer: ILCI ROEXPOR1, Prague  
 Customer P.O. No.: 997002102G  
 Pump Ref. No.: P08 AB  
 Service: ATM Residue Pump  
 End User: South Refineries Company  
 Project: 70000 BPSD Crude Distillation Unit-BASRAH Refinery, Iraq  
 Gould's Document No.: 261957MS



- NOTES:
- THIS DRAWING IS FOR CLOCKWISE ROTATION. SEE DRAWING HSP-1037043-2 FOR COUNTER CLOCKWISE ROTATION
  - DO NOT REMOVE SOCKET HEAD CAP SCREWS (ITEM #30) FOR ASSEMBLY ONLY. (APPLY A SMALL AMOUNT OF HIGH TEMPERATURE ANTI-SEIZE COMPOUND TO THREADS. TORQUE TO 15-24 FT-LBS.)
  - SECURE CARTRIDGE TO SEAL CHAMBER.
  - HEX HEAD CAP SCREWS (ITEM #27) ARE TO BE DRAWN UP TIGHT BEFORE TIGHTENING SET SCREWS (ITEM #26) TO SHAFT.
  - REMOVE HEX HEAD CAP SCREWS (ITEM #29) AND SPACERS (ITEM #28) BEFORE STARTING PUMP.
  - PIPE PER API PLAN 21: PIPE FROM DISCHARGE (PRESSURE NOT TO EXCEED 300 PSI / 21 kg/cm<sup>2</sup>) THROUGH HEAT EXCHANGER TO GLAND 'F' CONNECTION TO CREATE A FLOW OF 1.5 TO 2.0 GPM / 5.7 TO 7.6 LPM.
  - PIPE PER API PLAN 52: EXTERNAL FLUID RESERVOIR CONTAINING 5 GAL (19 LITERS) OF COMPATIBLE FLUID USING A NON-PRESSURIZED CLOSED LOOP SYSTEM. RESERVOIR FLUID WILL BE CIRCULATED BY OUTBOARD SEAL.

THE FOLLOWING NOTES ARE IMPORTANT AND MUST BE OBSERVED FOR CORRECT SEAL INSTALLATION AND OPERATION

- REMOVE ALL SHARP EDGES ON SHAFT AND/OR SLEEVE BEFORE INSTALLATION OF SEAL.
- SURFACE OF SHAFT OR SLEEVE ON WHICH SEAL IS INSTALLED MUST BE MACHINED TO 63 RA FINISH OR BETTER.
- SHAFT OR SLEEVE MUST BE CLEAN AND FREE OF OIL AND GREASE TO AVOID THE RISK OF SEAL DAMAGE.
- SHAFT OR SLEEVE MUST BE CLEAN AND FREE OF OIL AND GREASE TO AVOID THE RISK OF SEAL DAMAGE.
- SHAFT OR SLEEVE MUST BE CLEAN AND FREE OF OIL AND GREASE TO AVOID THE RISK OF SEAL DAMAGE.
- SHAFT OR SLEEVE MUST BE CLEAN AND FREE OF OIL AND GREASE TO AVOID THE RISK OF SEAL DAMAGE.
- SHAFT OR SLEEVE MUST BE CLEAN AND FREE OF OIL AND GREASE TO AVOID THE RISK OF SEAL DAMAGE.
- SHAFT OR SLEEVE MUST BE CLEAN AND FREE OF OIL AND GREASE TO AVOID THE RISK OF SEAL DAMAGE.
- SHAFT OR SLEEVE MUST BE CLEAN AND FREE OF OIL AND GREASE TO AVOID THE RISK OF SEAL DAMAGE.
- SHAFT OR SLEEVE MUST BE CLEAN AND FREE OF OIL AND GREASE TO AVOID THE RISK OF SEAL DAMAGE.
- SHAFT OR SLEEVE MUST BE CLEAN AND FREE OF OIL AND GREASE TO AVOID THE RISK OF SEAL DAMAGE.
- SHAFT OR SLEEVE MUST BE CLEAN AND FREE OF OIL AND GREASE TO AVOID THE RISK OF SEAL DAMAGE.
- SHAFT OR SLEEVE MUST BE CLEAN AND FREE OF OIL AND GREASE TO AVOID THE RISK OF SEAL DAMAGE.
- SHAFT OR SLEEVE MUST BE CLEAN AND FREE OF OIL AND GREASE TO AVOID THE RISK OF SEAL DAMAGE.
- SHAFT OR SLEEVE MUST BE CLEAN AND FREE OF OIL AND GREASE TO AVOID THE RISK OF SEAL DAMAGE.

COMPONENT	DESCRIPTION	MATERIAL	QUANTITY
1	TAB13523752237	609-40 SEAL HEAD	ALLOY 718, CHAMKRI 1 X
2	1357387-42	O.C. PACKING	FLEXIBLE GRAPHITE 1 X
3	181818-38-820	COMPRES./PLUMPING RING	316 SST 1
4	566021-15-820	1/4-20NC X 5/16 CP	316 SST 8
5	566028-86-820	5/8-10NC X 3/8 SHCS	316 SST 8
6	TAB130426001803	MATING RING	SILICON CARBIDE 1 X
7	TAB130528007772	FLAT GASKET	FLEXIBLE GRAPHITE 1 X
8	TAB130828007178	M.R. PACKING	FLEXIBLE GRAPHITE 1 X
9	TAB130726008221	COMPRESSION RING	SILICON CARBIDE 1 X
10	TAB130623000629	Z-SPRING	ALLOY 718 1 X
11	TAB112323752237	609-38 SEAL HEAD	ALLOY 718 / CARBON 1 X
12	1357387-42	O.C. PACKING	FLEXIBLE GRAPHITE 1 X
13	TAB135823750550	PLUMPING RING (R.H.)	316 SST 1
14	566021-18-820	1/4-20NC X 3/8 CP	316 SST 8
15	1310540000009050	5/8-10NC X 3/8 SHCS	316 SST 8
16	CS-1903-38	MATING RING	SILICON CARBIDE 1 X
17	557400-38	M.R. PACKING	FLEXIBLE GRAPHITE 1 X
18	H237525000550	INNER GLAND	316 SST 1
19	566180-180	G.LAND PACKING	SPRINT WOUND GASKET 1 X
20	H237526700550	OUTER GLAND	316 SST 1
21	556180-163	G.LAND PACKING	SPRINT WOUND GASKET 1 X
22	TAB135252000550	F.L.W. GUIDE	316 SST 1
23	H237525710550	S.EEVE	316 SST 1
24	557387-060	S.EEVE PACKING	FLEXIBLE GRAPHITE 2 X
25	H103712030550	PACKING FOLLOWER	316 SST 1
26	172320000000238	1/4-20NC X 1/2 RP	HARD ALLOY STEEL 8
27	22320100000550	1/4-20NC X 5/8 SHCS	302 SST 8
28	H00002480900	SPACER	302 SST 4
29	22320000000550	1/4-20NC X 3/8 SHCS	316 SST 4
30	365028-55-E36	3/8-10NC X 1.00\" SHCS	HARDENED STEEL 4
31	00002283760	SLEEVE PACKING	PBRFLUOROELASTOMER 1 X

Patent Pending

\* ASSEMBLY REFERENCE WI-202

REAL ASSY NO.	IN-OUT	BILL OF MATERIALS NUMBER
MTS.RJ.ABS'Y NO.	IN-OUT	COMPLETE 1-31 3175268
MTG.RS.	ITEMS	NAME
ASS'Y	ITEMS	NAME

EQUIPMENT REFERENCE	CUSTOMER INFORMATION:
ONLY BY: GULF OIL PUMPS	CUSTOMER: ILCI (GULF OIL PUMPS)
EQUIPMENT TYPE: PUMP	P.O. NO. S29977
<input checked="" type="checkbox"/> COMPRESSOR <input type="checkbox"/> OTHER	END USER: TECHINEXPORT/PRAQUE
MODEL / SIZE: 3820, S 10TH. ED.	LOCATION: BASRAH REFINERY, IRAQ
SERIAL NO.: 261957 & 261958	REG. NO.
INSTALLED BY: P08 AB / P08 CT	

SEAL DATA	MATERIAL CODE:
A.P.T. PLAN: 21/52	039 F 0103 038 081 072 A42/718
A.P.T. CODE: C2A2C152	039 F 0103 038 081 072 A42/718

FLUID	ATMOSPHERIC RESIDUE	BARITEA FLUID
SEAL PRESSURE: 150 PSIG	SEAL PRESS.: 2.1 KG/CM <sup>2</sup>	VISC. AT P.T.: 88 cP
TEMPERATURE: 150 °C	DISCH. PRESS.: 13.3 KG/CM <sup>2</sup>	V.P. AT P.T.: 2.98 KG/CM <sup>2</sup>
SPEED: 2873 RPM	SP. GR.: 1.0	
REFERENCE DATA	DATE	CHK'D
BPW: D07737A REV. 2	DFE: 021209 DPR	RFM
100683-CRA	FILE REFERENCE: 341	SCALE: 1.25:1
HSP-1037043-2	CRAN 17	DRAWING No. HSP-1037044-2

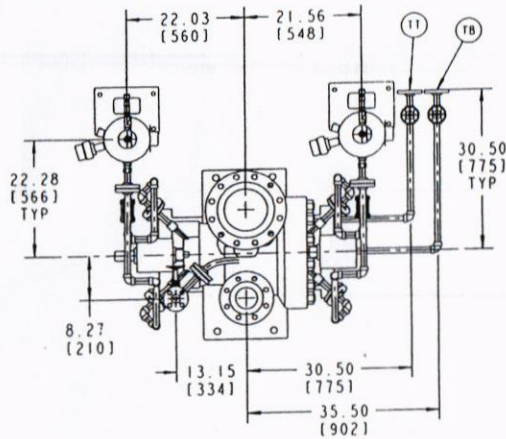
CAD ENGINEERED

SEAL SIZE: 62.500 / 62.375  
 SEAL TYPE: 2609-2C DUAL CARTRIDGE

THESE COMPONENTS/TECHNOLOGY OR SOFTWARE ARE EXPORTED FROM THE UNITED STATES IN ACCORDANCE WITH THE EXPORT ADMINISTRATION REGULATIONS, DIVISION CONTRACTARY TO U.S. LAW PROHIBITED.

JOHN CRANE INC.  
 International Sealing Systems  
 6400 Oakton Street  
 Morton Grove, IL 60053, U.S.A.





PLAN S2 PARTS LIST - 316LSS 3/4" SOCKET WELDED PIPE (EXTERNAL FLUID RESERVOIR, NONPRESSURIZED, WITH FORCED CIRCULATION, AS REQUIRED)

PART NAME	MATERIAL	SIZE	DESCRIPTION
PIPE	316LSS	3/4"	SCHEDULE 160 ASTM A312
FITTINGS	316LSS	3/4"	3000# ASTM A182
FLANGE	316LSS	3/4"	300# RF
RESERVOIR	----	5 GAL.	API 602 COMPLIANT
SIGHT FLOW	316SS	3/4"	JACOBI - TARDON

CASING VENT & DRAIN PARTS LIST-316LSS 3/4" SOCKET WELDED PIPE

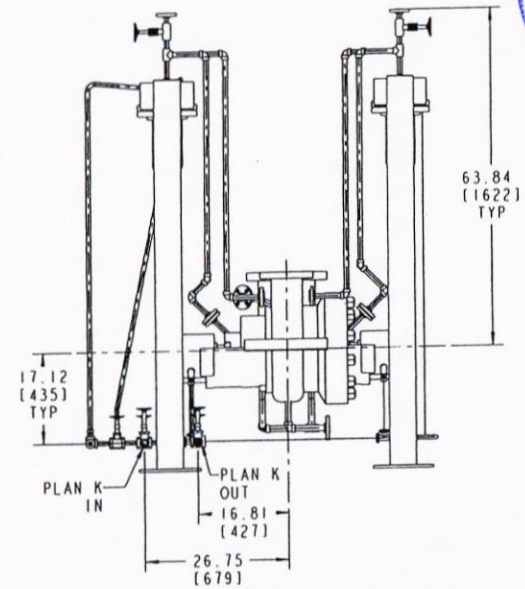
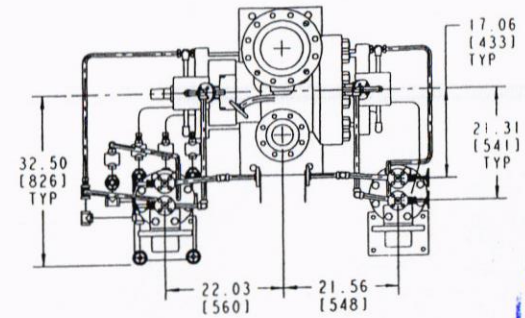
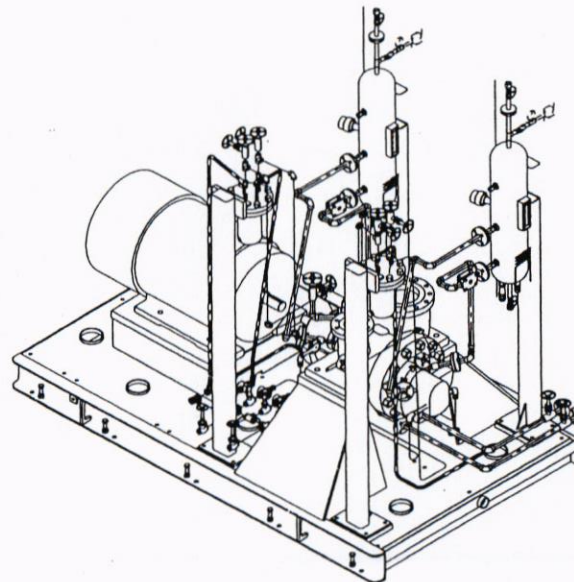
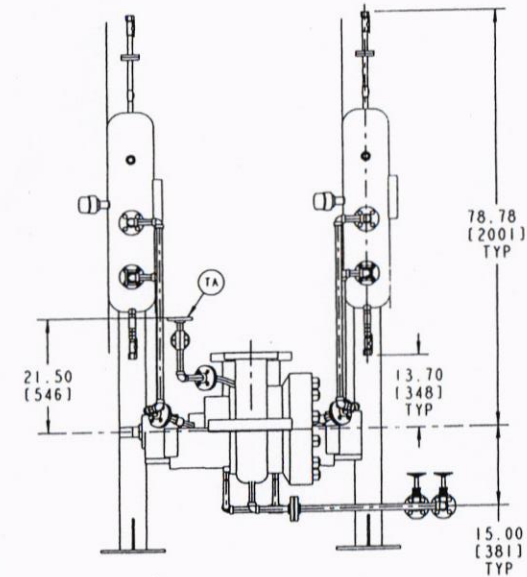
PART NAME	MATERIAL	SIZE	DESCRIPTION
PIPE	316LSS	3/4"	SCHEDULE 160 ASTM A312
FITTINGS	316LSS	3/4"	3000# ASTM A182
FLANGE	316LSS	3/4"	300# RF
VALVE	316LSS	3/4"	GATE BODY

COOLING PLAN & PARTS LIST - 316SS TUBING 3/4" NOM. (COOLING TO BEARING HOUSING WITH PARALLEL FLOW TO HEAT EXCHANGER)

PART NAME	MATERIAL	SIZE	DESCRIPTION
TUBE	316SS	3/4"	89S WALL (A289)
FITTINGS	316SS	3/4"	PARKER (A403)
SIGHT FLOW	BRONZE	3/4"	JACOBI-TARDON
GATE VALVE	BRONZE	3/4"	200#
GLOBE VALVE	BRONZE	3/4"	200#

PLAN Z1 PARTS LIST - 316LSS 1/2" SOCKET WELDED PIPE (RECIRCULATION FROM PUMP DISCHARGE THRU COOLER AND BACK TO THE SEAL CHAMBER)

PART NAME	MATERIAL	SIZE	DESCRIPTION
PIPE	316LSS	1/2"	SCH 160 (A312)
FITTINGS	316LSS	1/2"	3000# (A182)
FLANGE	316LSS	1/2"	300# R.F.
ORIFICE PLATE	316SS	1/2"	1/8" ORIFICE
HEAT EXCHANGER	316LSS	----	JOHN CRANE LEMCO
VALVE	316LSS	1/2"	GATE BODY



REV	DESCRIPTION
3	REVISED PLAN S2 SM. 11-24-09
2	CHANGED PLAN A TO PLAN K AND REVISED PLAN Z1 PRC 5/11/09
1	CHANGED THE DIMENSION ON THE SUPPORT PANS CHANGING PIPING LOCATIONS AND UPDATED CUSTOMER INFORMATION PRC 4/14/09

CUSTOMER DATA  
 GOULDS SERIAL NO.: E261C957-1-2  
 CUSTOMER: TECHNOEXPORT, PRAGUE  
 CUSTOMER P.O.: 997002102G  
 PUMP ITEM NO.: P09 AB  
 SERVICE: ATM RESIDUE PUMP  
 END USER: SOUTH REFINERIES COMPANY  
 PROJECT: 70000 BPSD CRUDE DISTILLATION UNIT-BASRAH REFINERY, IRAQ  
 CERTIFIED FOR CONSTRUCTION ONLY WHEN SIGNED.  
 SIGNATURE: P.R. CLOUTIER DATE: 3/5/09

MODEL 3620 S  
  
 DRAWN: PRC 3/5/09 CHECKED: SJC 3/5/09 APPROVED: MGG 3/5/09  
 DRAWING SCALE: 0.850 DIMENSIONS IN INCHES WEIGHTS ARE APPROXIMATE  
 DRAWING NO: C1-261957  
 SHEET 2 OF 2



ERVOIR FOR P09A  
HAL CONNECTION AND FITTING



الشركات المصنعة  
JOHN CRANE  
FLOW SERVE  
EAGLE BURGMANN  
AES SEAS