

مرفق رقم (1) شركة مصافي الجنوب (شركة عامة)

العدد : 459
التاريخ : 2024/ 11 /13

هيئة المواد
قسم العقود والمشتريات / شعبة الشراء المباشر

م / اعاده اعلان طلبية شراء (2023/5105)

تعلن شركة مصافي الجنوب (شركة عامة) طلبيات شراء كما في ادناه فعلى الراغبين بالتجهيز التقديم على الطلبات المعننة سحب استمارة العروض وكذلك الشروط والمواصفات واي مرفقات اخرى وأملانها (سعر المفرد والمجموع رقما وكتابة مع تثبيت التاريخ وكذلك التوقيع والختم الحي على استمارة العروض وكذلك الشروط والمواصفات وكافة المرفقات) ويرفق مع العرض المستمكات البيانات ادناه:
1-نسخة حديثة مصورة من هوية غرفة التجارة بالنسبة للمكاتب.

2-نسخة مصورة من هوية تصنيف بالنسبة للشركات.

3-نسخة مصورة من هوية الأحوال المدنية أو البطاقة الوطنية. للمدير المفوض

4-نسخة مصورة من بطاقة السكن. 5-شهادته تأسيس الشركة

6- تزويدنا بعنوان كامل ودقيق للمجهز او الشركة واقرب نقطه داله ورقم الهاتف ويلتزم

مقدم العطاء بتثبيت عنوانه و إيميل فعال كتابه في ورقه مسنقله طباعه ومختوم .

7-تقديم هوية ضريبية نافذة المفعول عند تقديم العروض وكذلك عند صرف المستحقات

يتم وضع العروض والمتمسكات والبيانات اعلاه في مغلف ويعنون الى شركة مصافي الجنوب / قسم العقود والمشتريات ويثبت عليه المعلومات التالية :-

أ- رقم الطلبية وتاريخها ب- موضوع الطلبية ج- تاريخ الغلق.

د- أسم الشركة المقدمة مع الختم على طرفي المغلف .

و- مراجعة مقر الشركة الكائن في الشعبة / استعلامات الشركة الخارجية لغرض تسليم العروض في الصناديق المخصصة علما اخر موعد لتسليم العروض قبل الساعة الثانية عشر ظهرا من يوم الغلق .

عملية فساد او احتيال او تواطى سوف تلغى الاستمارة المقدمة ويتم إيقاف التعامل مع تلك 8- في حالة قيام الشركات او المكاتب بأي المكاتب او الشركات ويتم اتخاذ كافة الاجراءات القانونية بحقهم .

9- في حالة مصادفة يوم الغلق عطلة رسمية وعدم وجود دوام لأي سبب كان يؤجل موعد الغلق الى اليوم الذي يليه .

10- يكون تواجد لجنة استلام العروض ايام (الاحد - والثلاثاء - والخميس) من كل اسبوع

11- اعتبار تاريخ التبليغ عن طريق الايميل بداية فتره التجهيز على الإحالة

12- يكون تفريغ المواد داخل المخازن الشركة (واصله داخل المخزن) مع العمال

13- بإمكان المجهزين المخولين الراغبين في الحضور اثناء عملية سحب وفتح العروض الحضور الى مقر الشركة بعد الساعة 12 ظهرا ليوم الغلق .

14-يجب ان يكون هناك عرض فني ليتم المطابقة

15-على جميع شركات تنفيذ الاعمال مع شركتنا تخصيص مشرف سلامه من قبلكم لديه الخبرة بالعمل في القطاع النفطي (يجب ان يمتلك شهاده في السلامة بالمواقع النفطية)

ت	رقم الطلبية	المواد المطلوبة	تاريخ الغلق
1	2023/5105	تأهيل مطبخ مع بناء مخزن في الطابق في وحده تك 1 وحسب استمارة العروض المرفقة	2024/11/24

مدير قسم العقود والمشتريات

جيدر زكي خليل

نسخة منه الى :-

قسم تقنية المعلومات لغرض النشر بالموقع الالكتروني ... مع التقدير

قسم العقود والمشتريات/ شعبة الشراء المباشر/ شعبة المتابعة...مع الاوليات

لجنة استلام العروض ... للعلم لطفا

مسؤول شعبة الشراء المباشر

مرتضى عبد السالم نعمه

حسين جاسم /مازن

ترغب الشركة شراء المواد المدرجة ادناه راجين تثبيت الاسعار الفقرات المتوفرة و اعادة الطلب موقع من قبلكم قبل نهاية الدوام الرسم ليوم ملاحظة/ في حال تجاوز مبلغ الاحالة عن 50,000,000 دينار فقط خمسون مليون ،دينار يتوجب تنظيم عقد مع الشركة يتضمن تقديم المستمسكات المطلوبة وفق تعليمات تنفيذ العقود الحكومية رقم 2 لسنة 2014 يرفق مع العرض نسخة من هوية غرفة التجارة مع الهوية الضريبية نافذة

ت	الموصفات	الكمية المطلوبة	المنشأ المطلوب	فتره التجهيز	سعر المفرد بالدينار	الملاحظات
1	تأهيل مطبخ مع بناء مخزن في الطابق في وحده تك 1				رقماً	كتابة
	وحسب المواصفات المرفقة				المبلغ الاجمالي رقما	
					المبلغ الاجمالي كتابه	

- ملاحظة/ مدة نفاذية العرض لا تقل عن ثلاث (3) اشهر
- يمنع الحك و الشطب و التصحيح بالاستمارة
- يغلق و يختم الظرف من قبل المجهز

اسم المجهز :
توقيع المجهز:
التاريخ :
ختم المجهز :



يتبع لطفا (2-1)

طلبات تنفيذ الاعمال

1. يلتزم مقدم العطاء الذي تحال عليه الطلبية بتنفيذ الاعمال المحددة مواصفاتها والمنشأ في استمارة طلب الاسعار المرفقة والذي يعتبر جزء لا يتجزأ من هذه الطلبية كما ويلتزم بأن تكون كافة المواد جديدة وغير مستعملة الا اذا ورد غير ذلك .
2. تدون اسعار العطاء بالعدد رقماً وكتابة ويكون سعر الوحدة لكل فقرة كما هو مدون في استمارة طلب الاسعار دون تغيير او تعديل ويجب ان تكون الشروط واستمارة الاسعار موقعة ومختومة من قبل مقدم العطاء وفي حالة الاختلاف السعر رقماً وكتابة يعتمد السعر كتابة .
3. لا يجوز الحك او الشطب في استمارة طلب الاسعار وكل تصحيح في الاسعار او غيره يجب اعادة كتابته رقماً وكتابة والتوقيع والختم اذاه .
4. يلتزم مقدم العطاء الذي تحال عليه الطلبية بتنفيذ الاعمال المطلوبة خلال () يوم من تاريخ استلام موقع العمل وبعبءه فأنه يتحمل الغرامة التأخيرية يتأخر احتسابها لاحقاً حسب المعادلة (مبلغ الطلبية / مدة العقد 10%) على ان لا يتجاوز مجموع الغرامات التأخيرية عن (10%) من قيمة الطلبية وفي حالة التجاوز يحق للشركة تنفيذ الطلبية على حساب المقاول .
5. يتم تسليم المواد بعد فحصها من قبل لجنة فنية مختصة في شركتنا تؤيد صلاحيتها للعمل واذا ظهر عدم صلاحيتها او عدم مطابقتها للمواصفات المطلوبة يلتزم المجهز بتبديل هذه المادة وبنفس المواصفات المطلوبة ولا يترتب على ذلك اي فترة اضافية .
6. يتم توقيع محضر الاستلام النهائي من قبل لجنة الاستلام عند انتهاء فترة الضمان ان وجدت .
7. يتم صرف مستحقات المجهز وفق المواصفات والشروط المطلوبة وموافقة لجنة الاستلام النهائي عليها .
8. الشركة غير ملزمة بقبول او طأ العطاءات .
9. يلتزم مقدم العطاء بتثبيت عنوانه ورقم هاتفه والبريد الالكتروني والتوقيع على كافة الشروط وجداول الطلبية والمخططات .
10. يحق للشركة اهمال اي عطاء لا تتوفر فيه الشروط المطلوبة كما يحق لها الغاء الطلبية دون تحمل اي تبعات مالية او قانونية .
11. في حالة تجاوز مبلغ الاحالة 50000000 مليون يتم توقيع عقد ويتم تقديم كفاءة حسن الاداء البالغة 5% من مبلغ الاحالة من مصرف عراقي معتمد .
- 12- يلتزم الطرف الثاني (شركه- مقاول -مكتب) بمتطلبات سياسه الصحة والسلامة داخل الشركه بجميع الاعمال المكلف بها والمنشورة في الموقع الرسمي لشركتنا .

اطلعت على الشروط اعلاه



الاسم :
العنوان الكامل:

رقم الهاتف :

التوقيع :
EMAIL :

(مخزن + مطبخ) في التكرير الاولى

أولاً : الأعمال المدنية
* جميع الكميات خاضعة للذرة النهائية
- جدول كميات الاعمال المدنية

ت	فقرات العمل	الوحدة	الكمية	سعر الفقرة	المبلغ الكلي
-1	تهية الموقع وتنفيذ اعمال ازالة الارضية للغرفة في الطابق الارضي بأبعاد (٦.٨*٤.٦)م وازالة بياض الجدران بصورة كلية ونقل الانقاض الى الاماكن المخصصة مع كافة متطلبات العمل وحسب توجيه المهندس المشرف.	جملة	جملة		
-2	تجهيز المواد وتنفيذ أعمال تغليف بالسيراميك (اسباني المنشأ) للارتفاع الكلي للجدران الغرفة في الطابق الارضي (٣٠*٦٠) سم بمونة الاسمنت والرمل مع كافة متطلبات العمل وحسب توجيه المهندس المشرف.	٢م	٧٥		
-3	تجهيز المواد وتنفيذ أعمال تطبيق الارضية بالكرانيت زهندي المنشأ) لارضية الغرفة في الطابق الارضي (٦٠*٦٠) سم بمونة الاسمنت والرمل مع كافة متطلبات العمل وحسب توجيه المهندس المشرف.	٢م	٣٥		
-4	تجهيز مواد وتنفيذ أعمال تثبيت السقف الثانوي من شرائط الـ PVC نوع تركي درجة أولى (مقاوم للحريق) للغرفة في الطابق الارضي والطابق الاول مع كافة متطلبات العمل وحسب توجيهات المهندس المشرف.	٢م	٧٠		
-5	تجهيز مواد وتنفيذ اعمال صب بادلو بمونة الاسمنت والرمل سمك (١٠) سم لبناء مخزن في الطابق الاول وحسب المخططات المرفقة مع كافة متطلبات العمل وحسب توجيهات المهندس المشرف	م.ط	٢٦		
-6	تجهيز المواد وتنفيذ اعمال البناء بالطابوق (جققيم) درجة اولى بسمك (٢٤سم) للجدران بمونة الاسمنت العادي بالابعاد والمناسيب المبينة في المخططات على ان يكون البناء من الدرجة الاولى.	٣م	١٨		
-7	تجهيز المواد والمعدات اللازمة لأعمال صب بالخرسانة المسلحة للسقف والجسور الحاملة له والستارة والرباطات شاملاً العمل تجهيز القالب الخشبي الجديد (Ply wood) مع تجهيز وتقطيع وتثبيت حديد التسليح المطابق للمواصفات القياسية ASTM G٦٠ نوع (اوكراني) جديد مع الحصول على مقاومة انضغاط لا تقل عن (٣٠) MPA وحسب المخططات المرفقة مع استعمال الاسمنت الجرايمي في جميع الاعمال الكونكريتية على ان يكون الصب صقيل نلاجزاء الكونكريتية الخارجي.	٣م	١٥		
-8	تجهيز وتثبيت سنك درجة أولى جناحين واحد(تركي المنشأ) للغرفة (المطبخ) في الطابق الارضي مع خلط ماء (منشأ تركي) مع نقاط التصريف مع كاوتنر المنيوم ذو بابين للسنك شامل العمل الربط بشبكة ماء الاسالة (الحار+ البارد) الانابيب وملحقاتها من نوع الدفن مع اجراء اعمال كافة التوصيلات الازمة للعمل وحسب واقع الحال مع ربط بشبكة المجاري (الانابيب وملحقاتها) مع انشاء منهولة مع ربطها بالشبكة الحالية وحسب المخططات المرفقة مع كافة متطلبات العمل وحسب توجيهات المهندس المشرف.	عدد	١		



مدقق

٢٠٢٤/١١/٢٥

		عدد	١	تجهيز مواد وتنفيذ اعمال رفع واستبدال الباب في الغرفة في الطابق الارضي بباب خشب D١ بأبعاد (٢,٢*١)م وحسب واقع الحال من مواد ذات منشأ تركي درجة أولى وحسب الشكل المبين في المخططات (لا يقل عدد النورمادات عن ٣ نورمادة مع تجهيزه بمقبض من الداخل والخارج والكيلون الخاص بالباب نوع سويج (تركي درجة أولى)	-٩
		عدد	١	تجهيز مواد وتنفيذ اعمال تثبيت باب حديد D٢ بأبعاد (٢,٢*١)م في الغرفة في الطابق الاول من مواد ذات منشأ تركي درجة أولى وحسب الشكل المبين في المخططات من مقاطع حديدية بسلك لا يقل عن (٣) ملم من النوع الثقيل كامل مع المقابض والكيلون والنزرمالات والإطار الحديدي الخارجي ويركب بالبليت وجهين شاملا العمل الصبغ بالطلاء البانستيكي درجة أولى طبقتين بعد الطلاء بطبقتين من مانع الصدأ وفق المخططات المرفقة طيا وحسب توجيهات المهندس المشرف	-١٠
		عدد	٢	تجهيز مواد وتركيب شبك من الالمنيوم (٢ W) قياس (١.٥×١.٥)م متكامل مع الماسكات ذو مقاطع سمك لا يقل عن ٢ملم (منشأ تركي) ذو فردين متحركة وكما مبين في المخططات كامل مع اليديات والنورمادات والزجاج طبقتين سمك (٤ملم) للداخل وسمك (٦ملم) للخارج والمطاط للتثبيت وكل متطلبات العمل وكما موضح بالمخططات مع على أن يتم تجهيز الكئاب الحديدية باستخدام قضبان حديدية مربعة سمك (١٠)ملم خلف الشباك مع كافة متطلبات العمل وحسب المخططات المرفقة.	-١١
		٢م	١١٠	تجهيز المواد و القيام بأعمال الليخ للجدران والسقف من للغرفة (مخزن) في الطابق الاول بمونة السمنت العادي على ان تكون الواجهة النهائية مستوية وخالية من التمججات وانحافات شاقولية وحادة وحسب موافقة المهندس المشرف.	-١٢
		٢م	٨٠	تجهيز المواد وتنفيذ أعمال البياض بالبورق المخمر (جبس الأهلية المحلي) للجدران من الداخل للغرفة (مخزن) في الطابق الاول مع كافة متطلبات العمل وحسب توجيهات المهندس المشرف.	-١٣
		٢م	٨٠	تجهيز المواد وتنفيذ أعمال صبغ (ACRYLIC PAINT COLOR) لون ابيض (درجة أولى) منشأ رصين وبنلات سابقا، لجدران المخزن ناجح بالفحص المختبري وحسب توجيهات المهندس المشرف.	-١٤
		٢م	٤٥	تجهيز مواد وتنفيذ اعمال معالجة والطلاء بالمواد الايبوكسية المقاوم للظروف الجوية للستارة الخارجية ومناطق الرباطات من الخارج ناجح بالفحص المختبري مع كافة متطلبات العمل وحسب توجيهات المهندس المشرف.	-١٥
		م.ط	٢٥	تجهيز المواد وتنفيذ أعمال تطبيق الارضية بالسيراميك (Non slipping) لارضية الغرفة في الطابق الاول (٦٠*٦٠) سم تركي درجة الأولى ناجح بالفحص المختبري بمونة الاسمنت والرمل مع ازالة ايضا سيراميك (١٠*٦٠) سم لون اسود مع كافة متطلبات العمل وحسب توجيه المهندس المشرف.	
		٢م	٣٥		

اسم المهندس المشرف
عروض الهندسة
م.ط. ٢٥
الازارة

٢٥
٣٥
٢م

		٦٠	٢م	اعمال التسطیح: تجهيز المواد ووتنفيذ اعمال التسطیح بالايروكام (منشأ جيد درجة اولى ناجح بالفحص المختبري) سمك (٦ملم) مع الطلاء بمادة الفلانكوت للسطح ذات منشأ خليجي درجة اولى ثلاث طبقات قبل التسطیح بالايروكام شامل العمل تسطیح الستارة بكامل الارتفاع من الداخل مع كافة متطلبات العمل وحسب توجيهات المهندس المشرف.	١٦-
		٢	عدد	تجهيز ونصب وتثبيت مرزيب بلاستيك PVC ضغط (١٠ بار) (خليجي المنشأ) قياس (٤) أنج كاملة مع كافة الملحقات من العكوس والكعوب ويشمل العمل تثبيتها على الجدران بقفايص مغلونة يمتد من سطح الطابق الاول الى ارضية الطابق الارضي مع كافة متطلبات العمل وحسب توجيهات المهندس المشرف.	١٧-

- ١- جميع المواد الانشائية خاضعة للفحوصات المختبرية
- ٢- جميع المواد المجهزة من الدرجة الاولى (مواد وعمل)
- ٣- على المقاول جلب نماذج لكافة المواد المستخدمة لغرض مصادقة المهندس المشرف قبل تنفيذ العمل.
- ٤- جميع المواد الايوكسية يجب ان تكون من منشأ اوروبية ناجحة بالفحص المختبري وبطريقة العمل وفق التفاصيل المصنعية
- ٥- على المقاول الالتزام بجميع تعليمات السلامة.

م. اس. عبد الرزاق



ثانيا : الاعمال الكهربائية
أ- جدول كميات الاعمال الكهربائية

615001000

ت	الاعمال الكهربائية	الوحدة	الكمية	السعر	المبلغ
١	-تجهيز ومد ودفن وتأسيس وفحص قابلو مسلح قياس (٤*٤)ملم يمتد من البنل الرئيسي ويغذي الغرفة مع استخدام أنابيب مناسبة يمر بداخلها القابلو عند مروره في الجدران وحسب توجيهات المهندس المشرف.	م.ط	٣٠		
٢	١. تجهيز ونصب وتأسيس وربط لوحة توزيع جداره تحتوي على قاطع دورة رئيسي ثلاثي الأطوار رباعي الأقطاب سعة ٦٣ أمبير وقواطع دورة فرعية بعدد ٧/ موزعة كالآتي:- أ. قاطع دورة أحادي سعة ٣٢ أمبير عدد / ٢. ب. قاطع دورة أحادي سعة ٢٥ أمبير عدد/ ٣. ت. قاطع دورة أحادي سعة ١٥ أمبير عدد / ٢.	عدد	١		
٣	تجهيز ونصب وتأسيس وفحص مصابيح أناره نوع LED ٣٠ واط كاملة مع مفاتيح التشغيل وكافة الملحقات تثبت في السقف للخرقة و توزع حسب توجيهات المهندس المشرف .	عدد	١٦		
٤	تجهيز ونصب وتأسيس سويج سوكت ٣٢ أمبير كامل مع كافة الملحقات لتغذية جهاز التبريد.	عدد	٣		
٥	تجهيز ونصب وتأسيس سويج سوكت ١٥ أمبير كامل مع كافة الملحقات.	عدد	٢		
٦	تجهيز ونصب وتأسيس سويج سوكت ١٣ أمبير كامل مع كافة الملحقات.	عدد	٨		
٧	تجهيز ونصب وتثبيت جهاز تكييف منفصل (Split - Unit) سعة ٢ طن كامل مع كافة الملحقات ومفاتيح التشغيل وكل ما يتطلبه العمل من مواد يثبت في الغرف وحسب توجيهات المهندس المشرف.	عدد	٤		
٨	-تجهيز ونصب وتأسيس وفحص مروحة سقوية مع كافة التأسيسات والملحقات وما يتطلبه العمل من مواد وحسب توجيهات المهندس المشرف.	عدد	٢		
٩	تجهيز ونصب وتأسيس وفحص مفرشة هواء قياس ١٢ انج تثبت في المطبخ كاملة مع كافة الملحقات ومفاتيح التشغيل .	عدد	٢		



ب- الشروط والمواصفات العامة:-

- ١- تكون التأسيسات الكهربائية للبناءية من النوع المخفي (الدفن).
- ٢- استخدام أنابيب بلاستيك قياس ٢٥ ملم P.V.C وبداخلها أسلاك مفردة قياس (١.٥ ملم) لكل من الخط والمتعادل والارضي لتغذية دوائر الانارة والمراوح والمفرغات.
- ٣- استخدام أنابيب بلاستيك قياس ٢٥ ملم P.V.C وبداخلها أسلاك مفردة قياس (٢,٥ ملم) لكل من الخط والمتعادل والارضي وذلك لتغذية دوائر القوة واسلاك قياس (٤ ملم) للخط والمتعادل والارضي لتغذية السخانات واجهزة التبريد.
- ٤- يجب عدم تمرار اكثر من دائرتين من دوائر القوة خلال الانبوب الواحد.
- ٥- تكون الاسلاك الكهربائية المفردة المستخدمة في التأسيسات هي (احمر, اصفر, ازرق) للخط و(اسود) للمتعادل (اخضر موشح بالأصفر) للأرضي.
- ٦- جميع أنابيب التأسيس الخاصة بدوائر الانارة يجب ان يكون مسارها في السقف أما أنابيب التأسيس الخاصة بدوائر القوة فيجب ان يكون مسارها على طول الجدار وفي حال تقاطعها مع الابواب والشبابيك يجب استخدام صناديق ربط بلاستيكية نوع جيد لمنع انحناء هذه الانابيب فوق الابواب والشبابيك.
- ٧- في حالة وجود اكثر من انحنائين عموديين في مسار الانابيب البلاستيكية فيجب استخدام صناديق ربط بلاستيكية جيدة.
- ٨- يجب عدم استخدام الاشرطة اللاصقة (P.V.C tape) لربط الاسلاك داخل صناديق الربط (J.Box) وإنما يجب استخدام رابطة خزفية او بلاستيكية (porcelain or P.V.C screw connector).
- ٩- لا يجوز خلط تأسيسات دوائر (الانارة والمراوح ومفرغات الهواء) مع دوائر القوة وإنما يجب ان تكون منفصلة عن بعضها البعض.
- ١٠- يجب ان لا تزيد تغذية الدائرة الواحدة لنقاط القوة عن :-
 - ٢ نقطة لمأخذ القوة (١٣ امبير و ١٥ امبير).
 - كل مأخذ قوة (٢٥) امبير او (٣٢) امبير له سلك مستقل مباشرة من اللوحة الرئيسية.
- ١١- يكون ارتفاع مأخذ القوة بمسافة لا تزيد عن (٠,٥) متر عن مستوى سطح الأرض.
- ١٢- يكون ارتفاع المفاتيح الكهربائية بمسافة لا تزيد عن (١,٥) متر عن مستوى سطح الأرض وبمسافة لا تقل عن (١٥) سم عن حافة الأبواب والشبابيك.
- ١٣- يجب ربط السلك في كل دائرة كهربائية بقضيب التجميع الارضي داخل لوحة التوزيع الكهربائية من جهة وبأبدان المفاتيح الكهربائية وبتركييب مأخذ القوة وتركييب الانارة ومفرغات الهواء من الجهة الأخرى.
- ١٤- يجب إجراء الفحص النهائي لكافة اعمال التأسيسات الكهربائية والقابلات للتأكد من وجود العازلية المطلوبة وعدم وجود (short circuit) مع بعضها او فيما بينها وبين الأرض.
- ١٥- تكون المفاتيح ثنائية أو ثلاثية الأزرار.
- ١٦- للمهندس المشرف الحق في رفض اي عمل غير مطابق للشروط والمواصفات الفنية المطلوبة وتعرض نماذج قبل البدء بالعمل على المهندس المشرف.
- ١٧- ذرعة القابلات هي ذرعة تقريبية وتخضع للقياس الحقيقي عند استلام العمل كذلك بقية النقاط الكهربائية.
- ١٨- تكون مناشيء المواد كالاتي :-
 - الاسلاك والقابلات من منشأ اردني.
 - قواطع الدورة والسراكت من منشأ (أوربي, أمريكي, ياباني).
 - لوحة التوزيع الداخلية من منشأ اوربي غربي.
 - تراكييب الانارة من منشأ أوربي غربي.
 - مفاتيح التشغيل والسوككات من منشأ أوربي غربي.
 - مفرغات الهواء والمراوح نوع نانسونك.
 - أجهزة التكييف نوع GREE او TOSOT



ج- وصف العمل :-

١- تجهيز ونصب وتأسيس وربط لوحة توزيع جداريه تحتوي على قاطع دورة رئيسي ثلاثي الأطوار رباعي الأقطاب سعة ٦٣ أمبير وقواطع دورة فرعية بعدد ٧/ موزعة كالآتي:

- أ. قاطع دورة أحادي سعة ٣٢ أمبير عدد / ٢.
- ب. قاطع دورة أحادي سعة ٢٥ أمبير عدد/ ٣.
- ت. قاطع دورة أحادي سعة ١٥ أمبير عدد / ٢.

٢ -تجهيز ونصب وتأسيس وفحص مصابيح أناره نوع LED ٣٠ واط كاملة مع مفاتيح التشغيل وكافة الملحقات تثبت في سقف الغرفة و توزع حسب توجيهات المهندس المشرف .

٣ -تجهيز ونصب وتأسيس سويج سوكت ٣٢ أمبير كامل مع كافة الملحقات لتغذية جهاز التبريد.

٤ -تجهيز ونصب وتأسيس سويج سوكت ١٥ أمبير كامل مع كافة الملحقات.

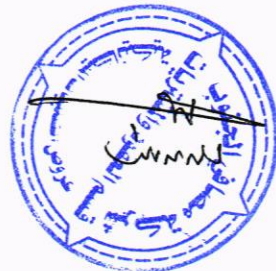
٥- تجهيز ونصب وتأسيس سويج سوكت ١٣ أمبير كامل مع كافة الملحقات.

٦-تجهيز ونصب وتثبيت جهاز تكييف منفصل (Split - Unit) سعة ٢ طن كامل مع كافة الملحقات ومفاتيح التشغيل وكل ما يتطلبه العمل من مواد يثبت في الغرفة وحسب توجيهات المهندس المشرف.

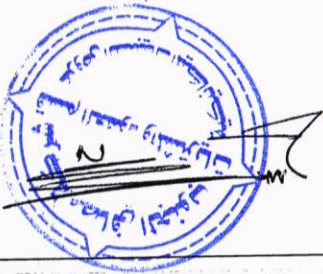
٧-تجهيز ومد ودفن وتأسيس وفحص قابلو مسلح قياس (٤*٤) ملم يمتد من البنل الرئيسي ويغذي الغرفة مع استخدام أنابيب مناسبة يمر بداخلها القابلو عند مروره في الجدران وحسب توجيهات المهندس المشرف.

٨-تجهيز ونصب وتأسيس وفحص مروحة سقفيه مع كافة التأسيسات والملحقات ومايتطلبه العمل من مواد وحسب توجيهات المهندس المشرف.

٩-تجهيز نصب وتأسيس وفحص مخرغة هواء قياس ١٦ انج تثبت في المطبخ كاملة مع كافة الملحقات ومفاتيح التشغيل .

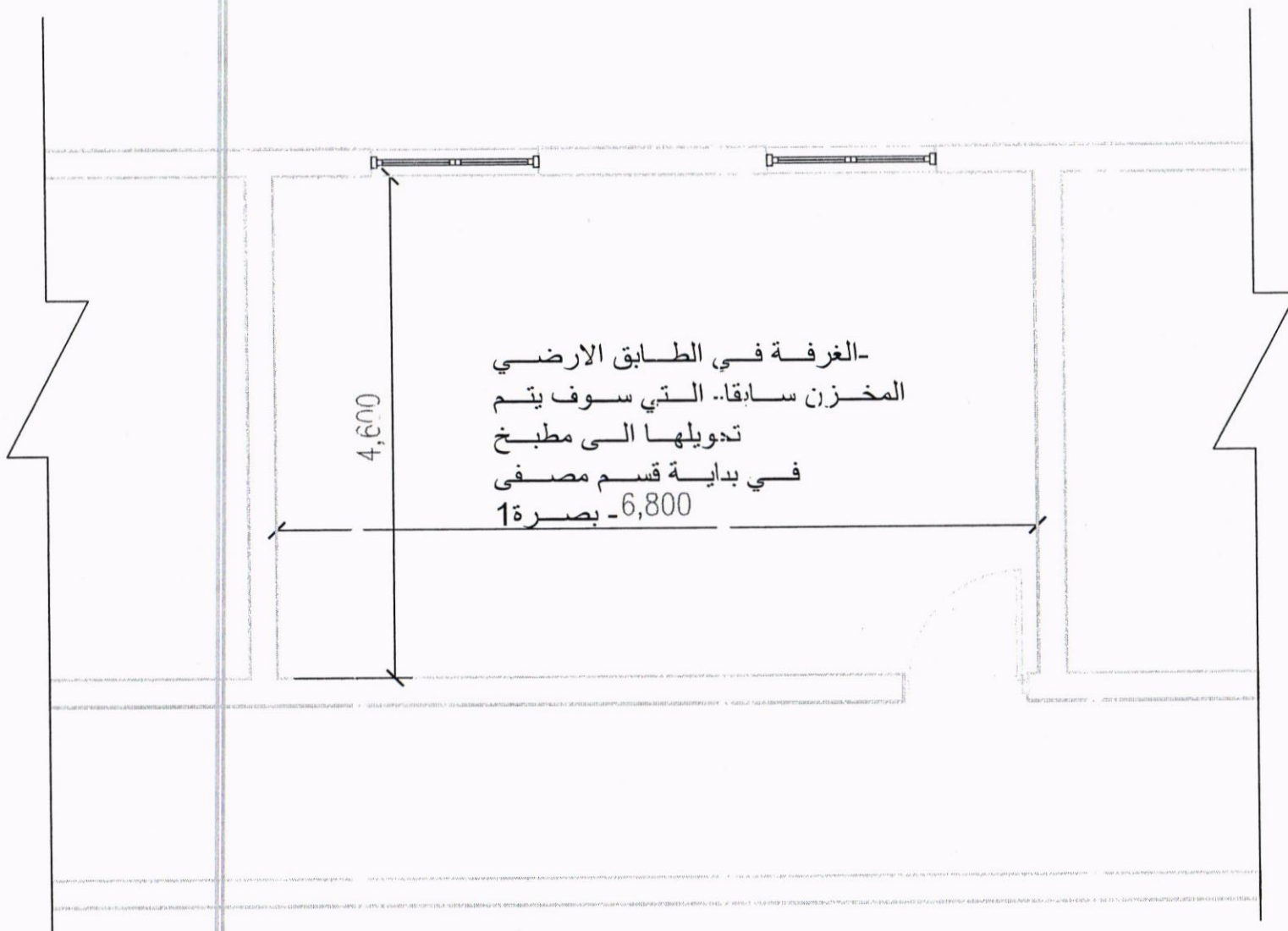


تصاميم المخزن والمطبخ
- لقسم مصفى بصره 1



NO'E

All Dimension in mm



South Refineries Company

DISCIPLINED

ARCH MECH
 STR ELE

PROJECT NAME:

مطبخ قسم مصفى بد - بره 1

SHEET NAME

GROUND FLOOR

Scale

N.T.S

Sh.No:1

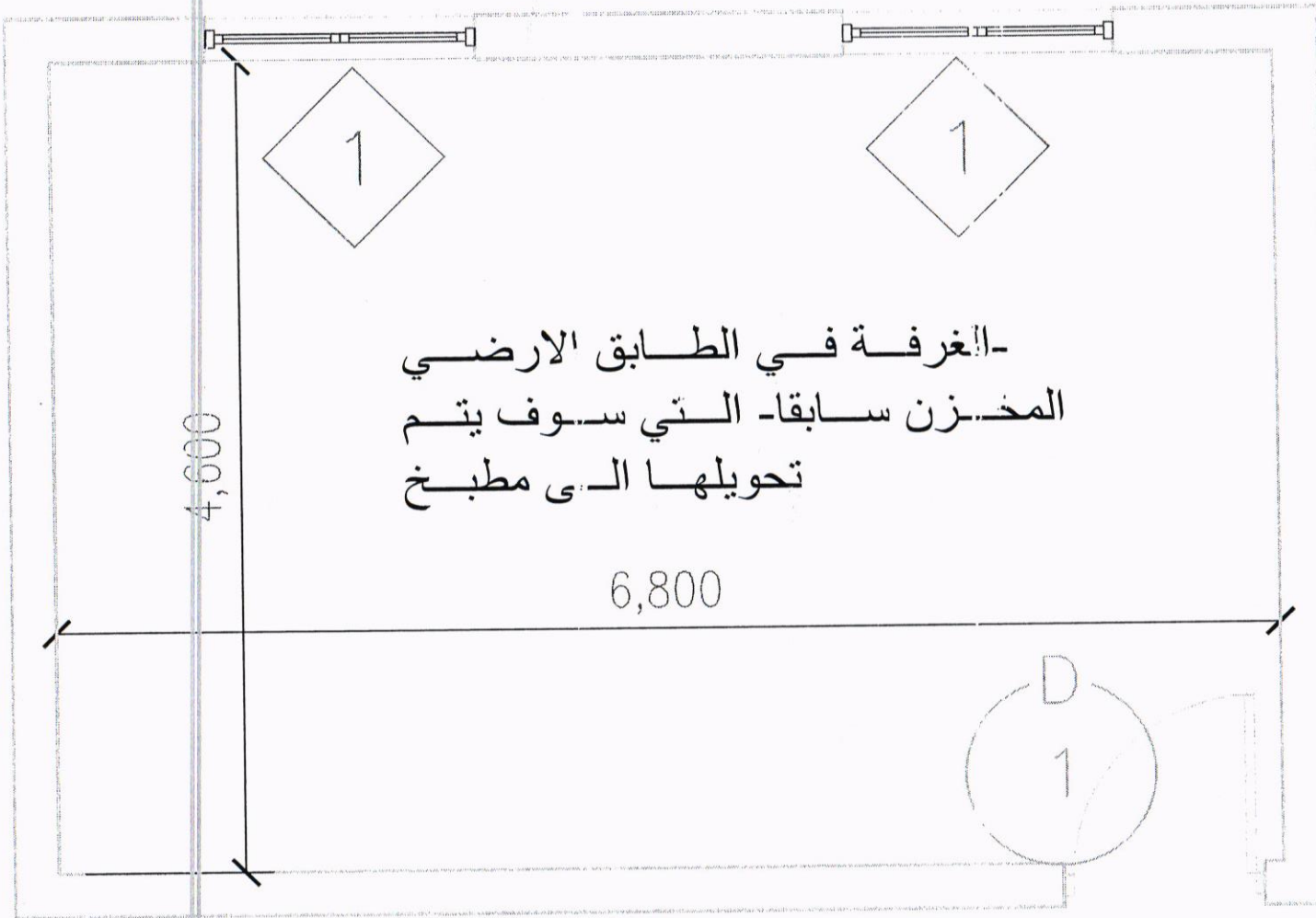
Department of Engineering
and Planning

DESIGNED BY: ENG HASSAN F. DH

Date 06-03-2023

NOTE

All Dimension in mm



South Refineries Company

DISCIPLINED

ARCH MECH
 STR ELE

PROJECT NAME:

مطبخ قسم مصفى بصره 1

SHEET NAME

GROUND FLOOR
Doors & Windows

Scale
N.T.S

Sh.No:2

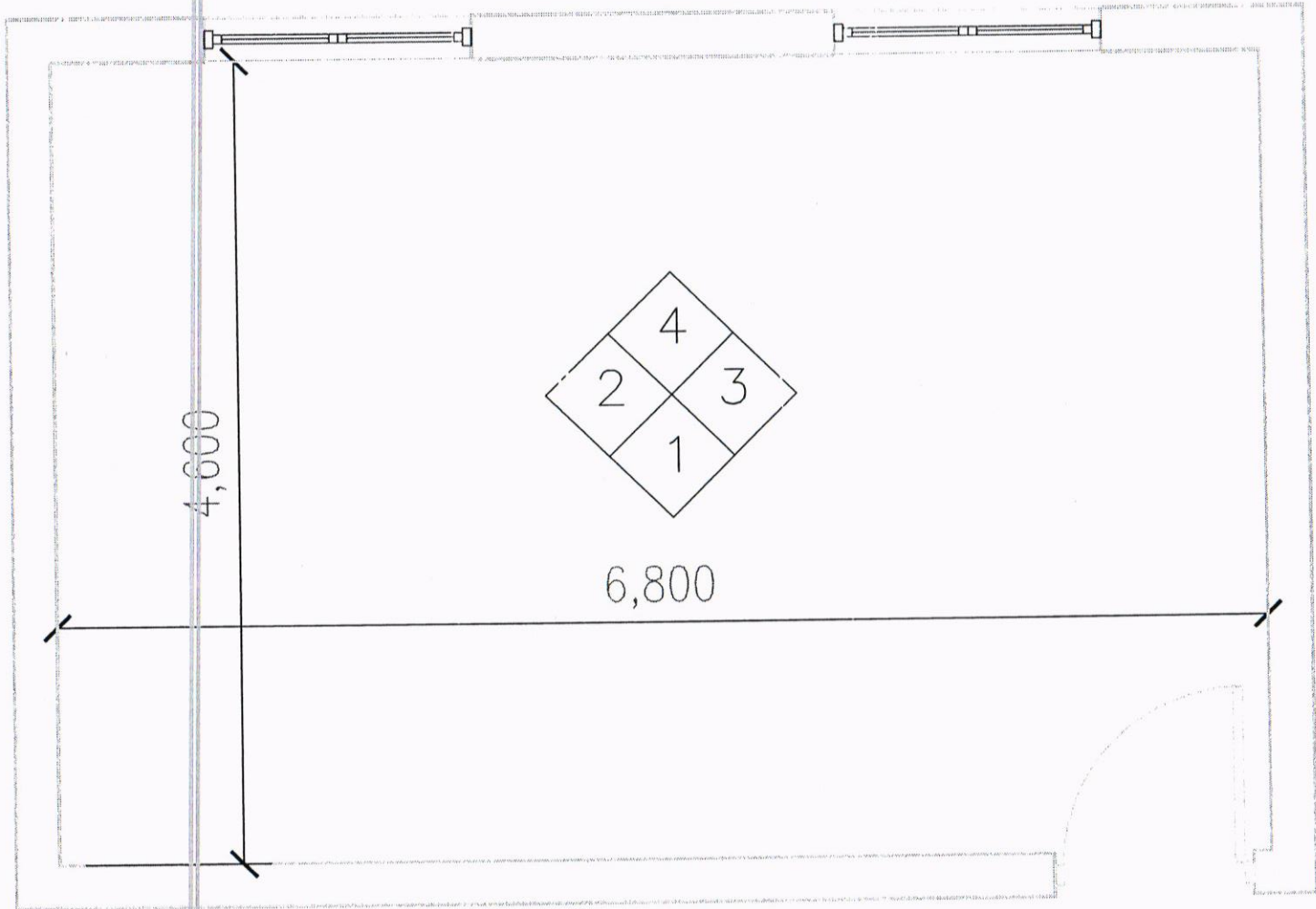
Department of Engineering
and Planning

DESIGNED BY: ENG HASSAN K. YADH

Date
06-03-2023

NOTE

All Dimension in mm



South Refineries Company

DISCIPLINED

<input checked="" type="checkbox"/> ARCH	<input type="checkbox"/> MECH
<input type="checkbox"/> STR	<input type="checkbox"/> ELE

PROJECT NAME:
مطابق قسم مصفى بصره 1

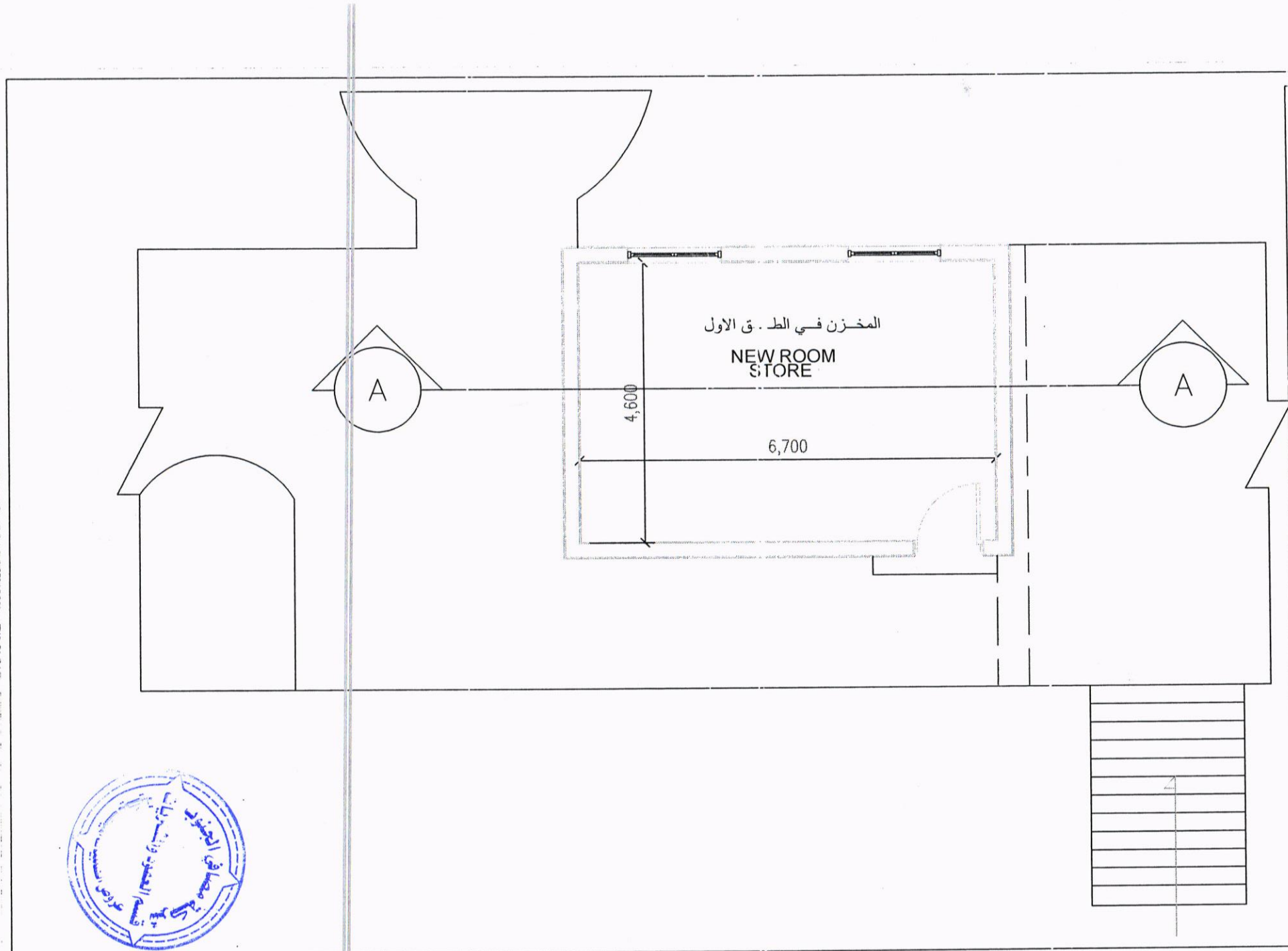
SHEET NAME:
GROUND FLOOR
FINISHING MATERIALS

Scale: N.T.S. Sn.No: 3

Department of Engineering
and Planning

DESIGNED BY: ENG HASSAN TYACH

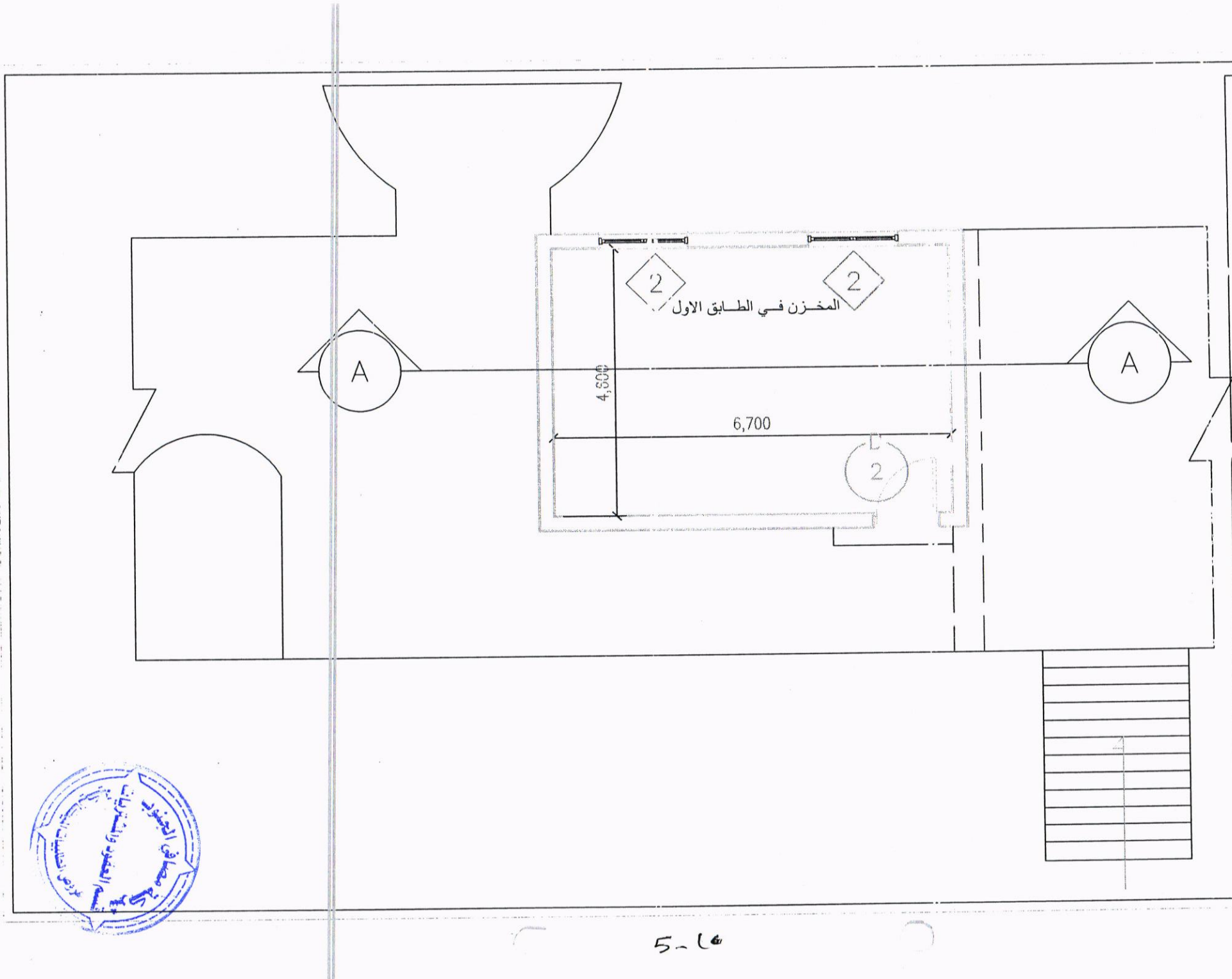
Date: 06-03-2023



NOTE
All Dimension in mm



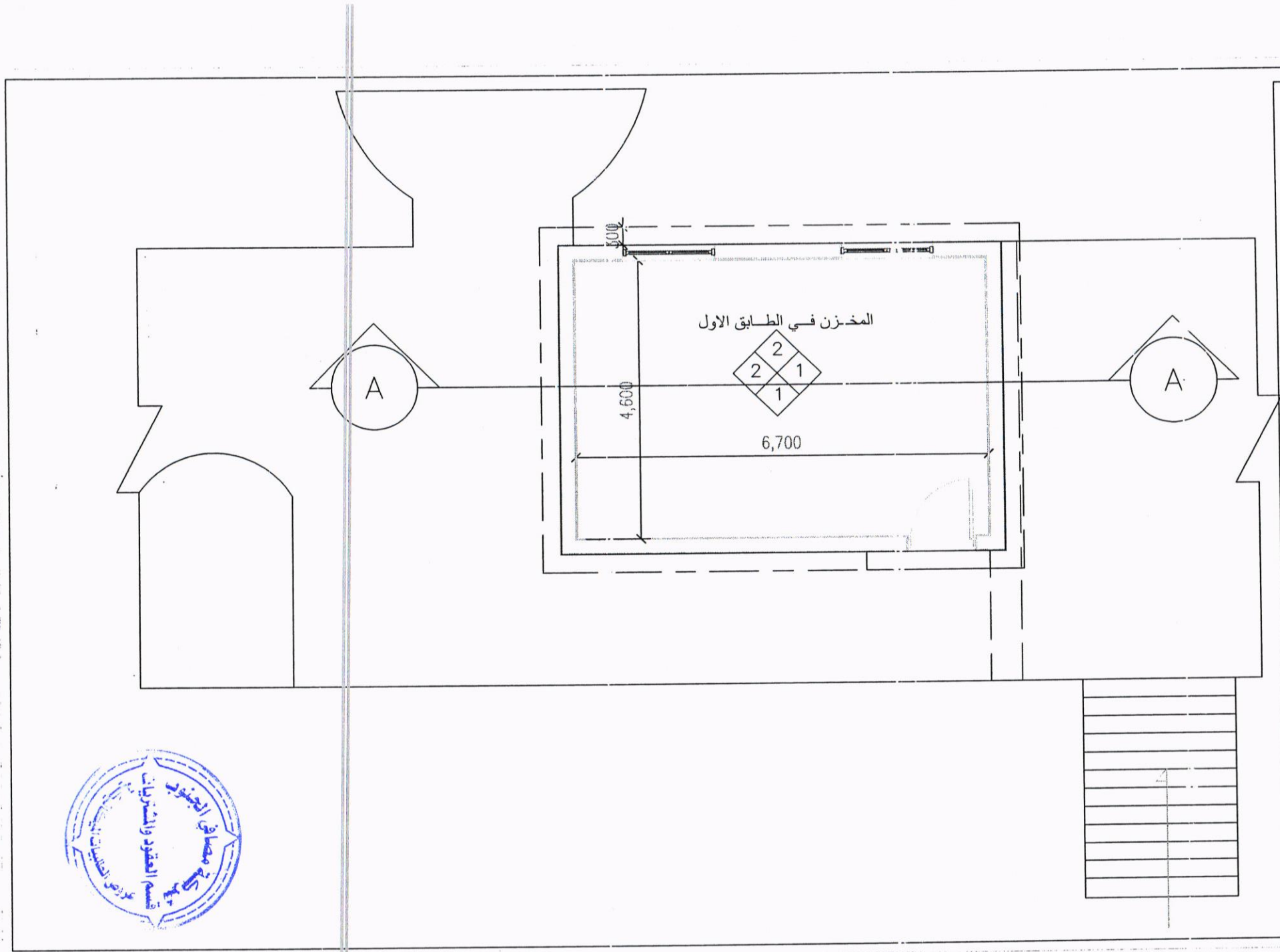
South Refineries Company	
DISCIPLINED	
<input checked="" type="checkbox"/> ARCH	<input type="checkbox"/> MECH
<input type="checkbox"/> STR	<input type="checkbox"/> ELE
PROJECT NAME: المخزن في الط. ق. الاول	
SHEET NAME: FIRST FLOOR PLAN	
Scale N.T.S	Sheet No: 4
Department of Engineering and Planning	
DESIGNED BY: ENG HASSAN RIYADH	
Date	06-03-2023



NOTE
All Dimension in mm



South Refineries Company	
DISCIPLINED	
<input checked="" type="checkbox"/> ARCH	<input type="checkbox"/> MECH
<input type="checkbox"/> STR	<input type="checkbox"/> ELE
PROJECT NAME: المخزن في الطابق الاول	
SHEET NAME FIRST FLOOR Doors & Windows	
Scale N.T.S	Sf. No: 5
Department of Engineering and Planning	
DESIGNED BY: ENG HASSAN RIYADH	
Date	06-03-2023



NOTE

All Dimension in mm



South Refineries Company	
DISCIPLINED	
<input checked="" type="checkbox"/> ARCH	<input type="checkbox"/> MECH
<input type="checkbox"/> STR	<input type="checkbox"/> ELE
PROJECT NAME:	
المخزن في الطابق الاول	
SHEET NAME	
FIRST FLOOR FINISHING MATERIALS	
Scale	Sh.No:6
N.T.S	
Department of Engineering and Planning	
DESIGNED BY: ENG HASSAN RIYADH	
Date	06-03-2023

WALL

- 1- ACRYLIC PAINT WHITE COLOR
- 2- EPOXY PAINT
- 3- CERAMIC TILES 600 * 300 mm
- 4- PAINT LIGHT PAIGE COLOR

FLOOR

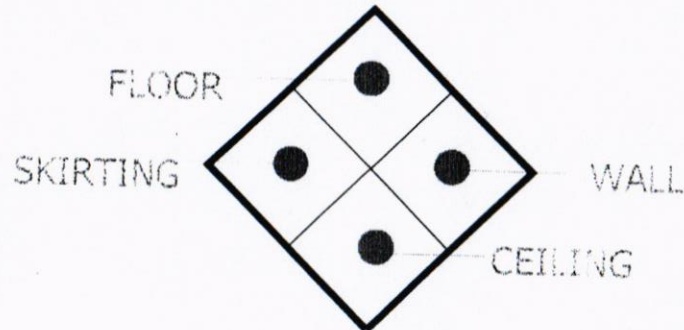
- 1-PORCELAIN TILES NON SLIPPING 600*600 mm
- 2-CERAMIC TILES 600*600 mm NON SLIPPING
- 3-MARBLE TILES 600*600 mm
- 4-GRANITE TILES 600*600 mm

CEILING

- 1- ACOUSTIC CEILING TILES
600 * 600 mm
WITH ALL ACCESSORIES

SKIRTING

- 1-PORCELAIN SKIRTING 600 * 100 mm BLACK COLOR
- 2-CERAMIC SKIRTING 600 * 100 mm BLACK COLOR



South Refineries Company	
DISCIPLINE	
<input checked="" type="checkbox"/> ARCH	<input type="checkbox"/> MECH
<input type="checkbox"/> STR	<input type="checkbox"/> ELE
PROJECT NAME: مطبخ كيم مصفى بصره 1	
SHEET NAME FINISHING SCHEDULE	
Scale N.T.S	Sht.No:7
Department of Engineering and Planning	
DESIGNED BY: ENG HASSAN RIYADH	
Date	06-03-2023

DOORS

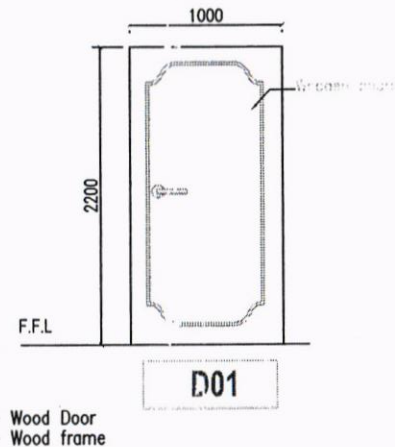
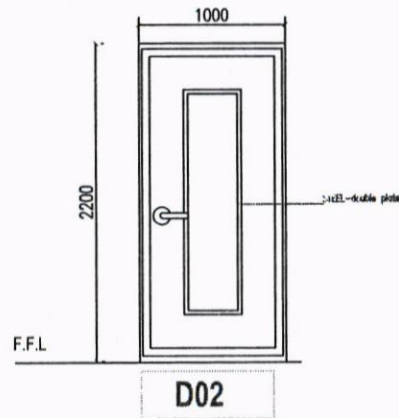
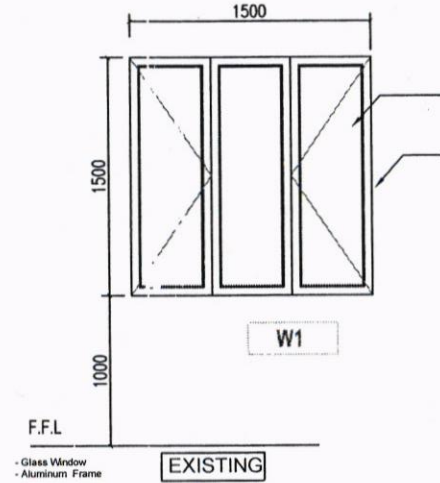
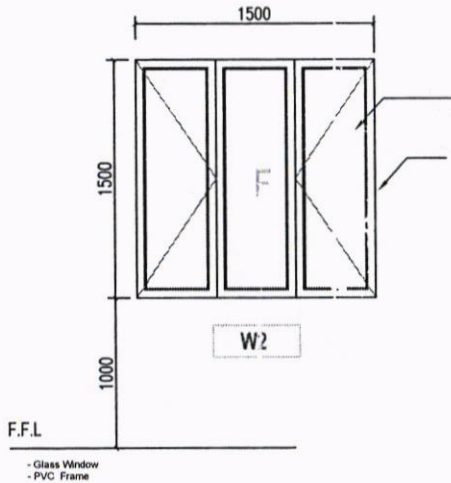
TYPE	DIMENSION	NUMBER
D01	100 * 220 cm	1
D02	100 * 220 cm	1

WINDOWS

TYPE	DIMENSION	NUMBER
W1	150 * 150 cm	EXISTING
W2	150 * 150 cm	2

WINDOWS

TYPE	MATERIAL	SPECIFICATION
W2	PVC + GLASS	COLOR : Blue - GOOD QUALITY* WITH FULL ACCESSORIES 4 MM THICKNESS IN SIDE 6 MM THICKNESS OUT SIDE



NOTE

All Dimension in mm

South Refineries Company

DISCIPLINE:

<input checked="" type="checkbox"/> ARCH	<input type="checkbox"/> MECH
<input type="checkbox"/> STR	<input type="checkbox"/> ELE

PROJECT NUMBER:

مطبخ قسم مصفى - 100

SHEET NAME:

DOORS & WINDOWS

Scale:

N.T.S

Sheet No: 8

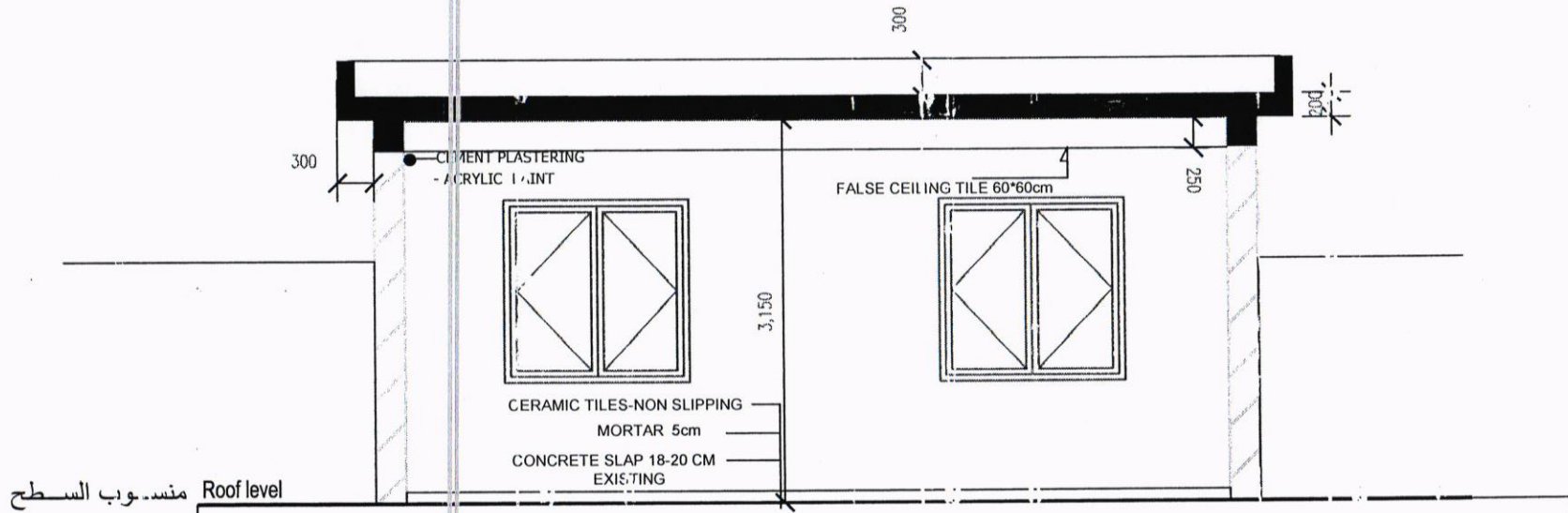
Department of Engineering and Planning

DESIGNED BY: ENG HASSAN RIYADH

Date: 05-03-2023

NOTE

All Dimension in mm



Ground Floor
الطابق الارضي-الموجود حاليا

South Refineries Company

DISCIPLINED	
<input checked="" type="checkbox"/> ARCH	<input type="checkbox"/> MECH
<input type="checkbox"/> STR	<input type="checkbox"/> ELE

PROJECT NAME:
المخزن في الطابق الاول

SHEET NAME
SECTION A-A

Scale
N.T.S

Sh.No:9

Department of Engineering
and Planning

DESIGNED BY:ENG HASSAN RIYASH

Date
06-03-2023



JEFF KIM-WALL

3,150

1,500

1,500

1,000

1,500

300

300

200

Ground Floor
الطابق الارضي-الموجود حاليا

FRONT ELEVATION

NOTE

All Dimension in mm

South Refineries Company

DISCIPLINED	
<input checked="" type="checkbox"/> ARCH	<input type="checkbox"/> MECH
<input type="checkbox"/> STR	<input type="checkbox"/> ELE

PROJECT NAME:
المخزن في الطابق الاول

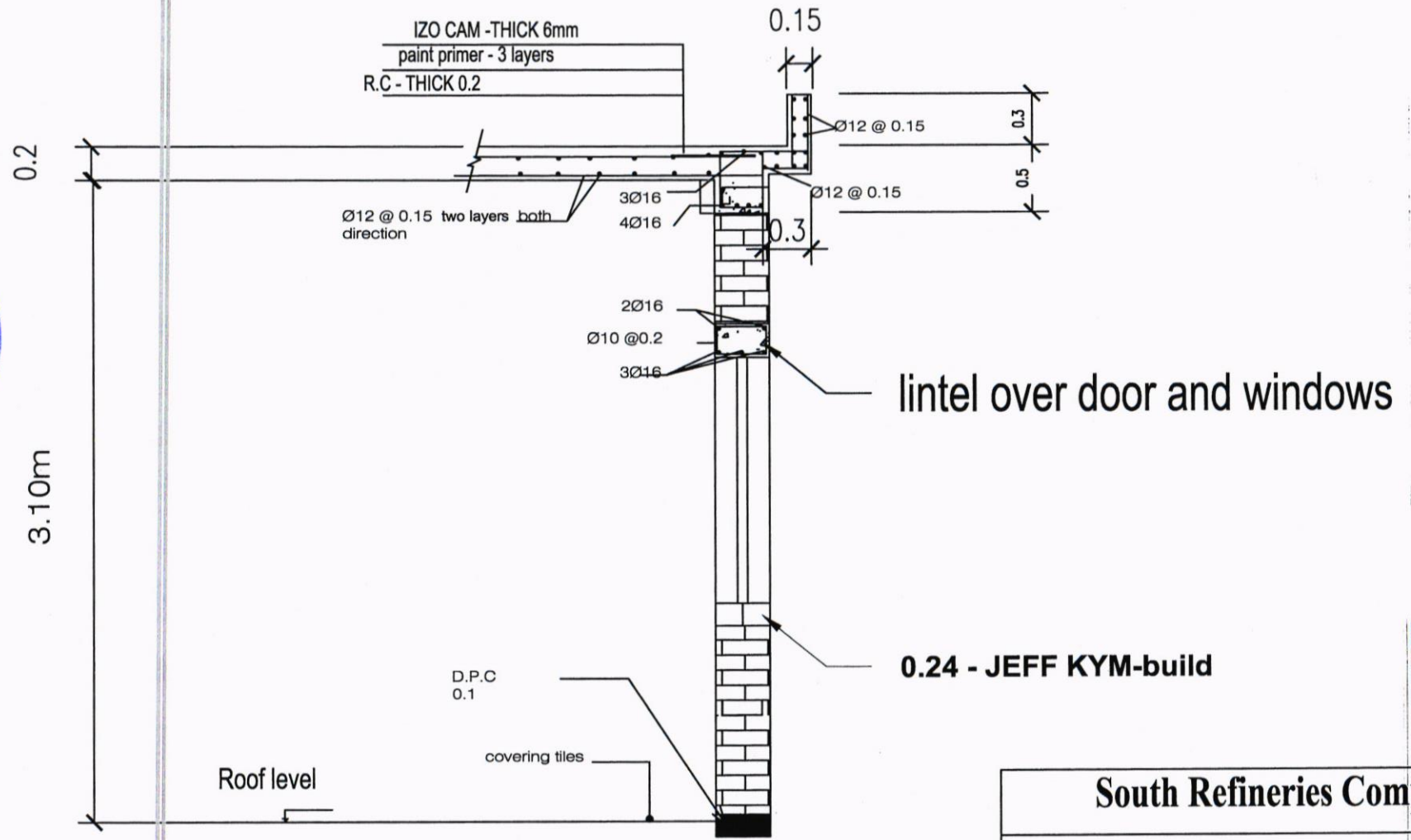
SHEET NAME
ELEVATION

Scale N.T.S Sh.No:10

Department of Engineering
and Planning

DESIGNED BY:ENG HASSAN RIYADH

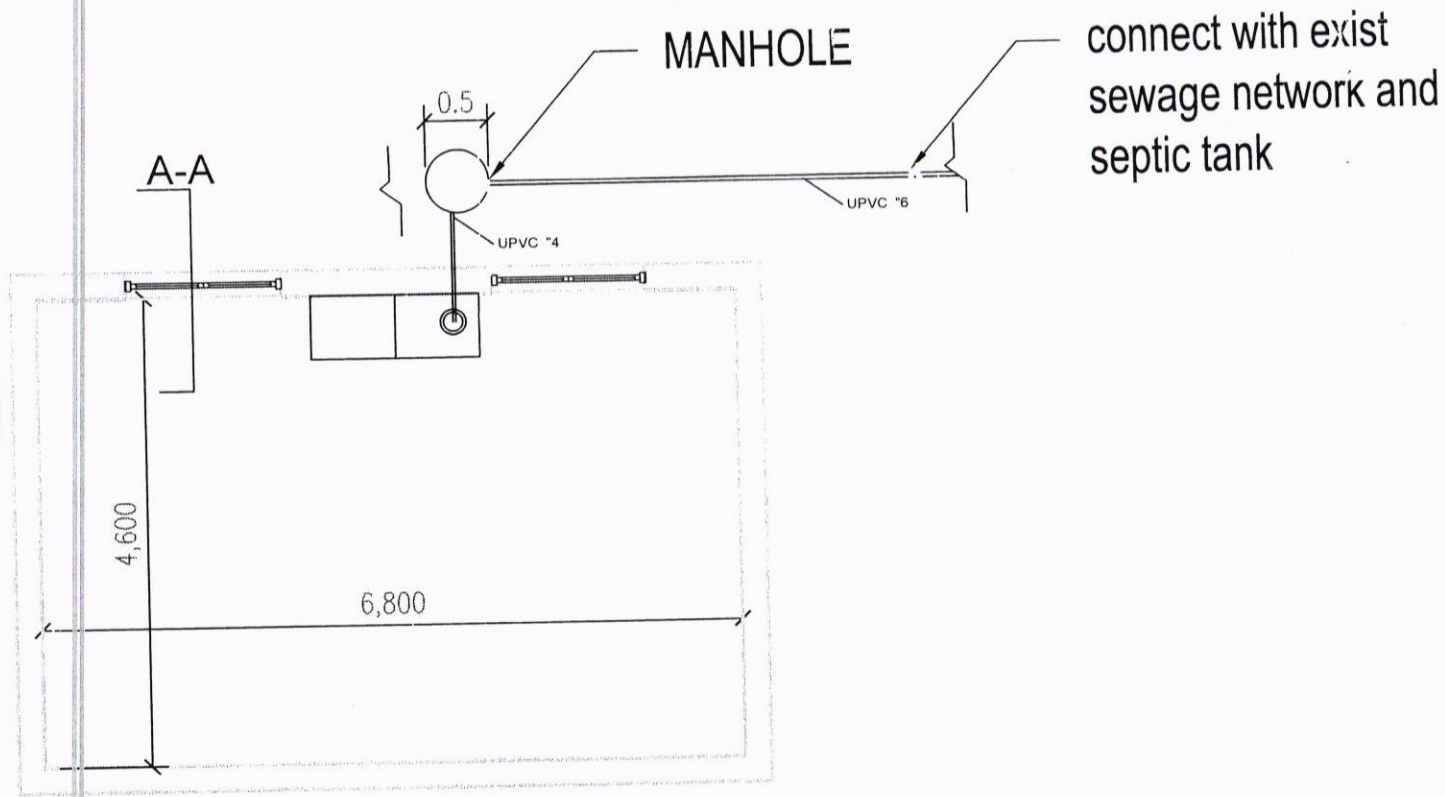
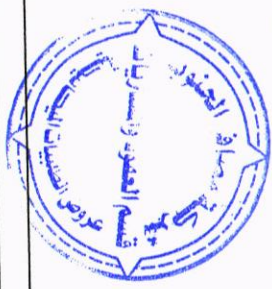
Date 06-03-2023



SECTION -A-A

note: all dimensions in meter

South Refineries Company	
STORE	
Eng. :Ali .A	
Date: /3/2023	Sh. No. : 1



connect with exist
sewage network and
septic tank

SEWER PLAN

South Refineries Company	
KITCHEN	
Eng. :Ali .A	
Date: /3/2023	Sh. No. : 2